

### 3. Geboorte, ziekte en sterfte

Tabel 3.01	Geboorte, sterfte, vestiging en vertrek, 1851-1880
Tabel 3.02	Geboorte, sterfte, vestiging en vertrek, 1881 - 1940
Tabel 3.03	Bevolking, levend en levenloos aangegevenen en overledenen, 1877 - 1899
Tabel 3.04	Bevolking, levend en levenloos aangegevenen en overledenen, 1900 - 1901
Tabel 3.05	Bevolking, levend en levenloos aangegevenen en overledenen, 1902 - 1924
Tabel 3.06	Bevolking, levend geboren, doodgeboren en overledenen, 1925 - 1940
Tabel 3.07	Aantal blinden en doofstommen 1859 - 1909
Tabel 3.08	Aantal levend geboren na aftrek der in het le levensjaar overledenen, 1881 - 1935
Tabel 3.09	Geboorte-, sterfte-, vestigings- en vertrekcijfers, 1851-1855 - 1931-1935
Tabel 3.10	Bevolkingstoename, geboorte, sterfte en mobiliteit in promille, 1881-1940
Tabel 3.11	Geboorten en overledenen in Houthem, periode 1860 - 1874
Tabel 3.12	Sterfte naar leeftijd, periode 1860 - 1874
Tabel 3.13	Sterfte van kinderen beneden het jaar in de perioden 1880-1884, 1904-1908, 1909-1913, 1914-1918, 1919-1923 en 1924-1928
Tabel 3.14	Sterfte naar leeftijd, 1901 - 1902
Tabel 3.15	Sterfte naar leeftijd, 1903 - 1915
Tabel 3.16	Sterfte naar leeftijd, 1916 - 1930
Tabel 3.17	Levenloos aangegevenen, 1901 - 1910
Tabel 3.18	Levenloos aangegevenen, 1911 - 1924
Tabel 3.19	Doodgeborenen, 1925 - 1930
Tabel 3.20	Sterfte naar doodsoorzaak, 1901 - 1910
Tabel 3.21	Sterfte naar doodsoorzaak, 1911 - 1920
Tabel 3.22	Sterfte naar doodsoorzaak, 1921 - 1930
Tabel 3.23	Sterfte aan tuberculose in Houthem in de periode 1901 -1908
Tabel 3.24	Sterfte van kinderen beneden het jaar naar de voornaamste doodsoorzaken, in totaal in de 5 jaren 1910 - 1914, met afzonderlijke vermelding van de cijfers voor het jaar 1911 (het jaar van bij uitstek hoge kindersterfte)

#### Bron:

Houthem in cijfers : Statistische gegevens over de periode 1830-1940, afkomstig uit officiële Nederlandse bronnen en aangevuld met cijfers uit andere publikaties / samengest. door J.A. Heijns . – Houthem, [de auteur], 1989. 182 p.

**Tabel 3.01**  
**Geboorte, sterfte, vestiging en vertrek, 1851-1880**

Jaren	Geboren	Overleden	Geboorte- overschot	Vestiging		Vertrek		Vestigings- overschot		
				M	V	M	V	M	V	T
1851	27	18	9	8	11	16	19	-8	-8	-16
1852	28	17	11	9	13	18	21	-9	-8	-17
1853	20	11	9	6	7	10	16	-4	-9	-13
1854	32	18	14	1	3	18	16	-17	-13	-30
1855	19	15	4	4	4	6	5	-2	-1	-3
1851-1855	25	16	9	6	8	14	15			
1856	26	14	12	1	1	8	7	-7	-6	-13
1857	33	12	21	5	3	10	8	-5	-5	-10
1858	26	8	18	3	2	1	5	2	-3	-1
1859	31	11	20							128
1860	16	20	-4							-9
1856-1860	26	13	13							
1861	34	14	20							-21
1862	27	16	11	6	4	10	13	-4	-9	-13
1863	21	10	11	8	4	14	11	-6	-7	-13
1864	28	15	13	21	15	22	25	-1	-10	-11
1865	21	20	1	13	8	21	20	-8	-12	-20
1861-1865	26	15	11							
1866	23	12	11	16	12	16	17	-	-5	-5
1867	33	13	20	18	14	19	20	-1	-6	-7
1868	26	13	13	21	22	14	16	7	6	13
1869	28	14	14	16	13	23	21	-7	-8	-15
1870	21	22	-1	14	20	32	38	-18	-18	-36
1866-1870	26	15	11	17	16	21	22	-4	-6	-10
1871	26	16	10	15	15	21	24	-6	-9	-15
1872	34	19	15	11	11	21	19	-10	-8	-18
1873	24	16	8	10	17	26	21	-16	-4	-20
1874	27	12	15	19	24	18	25	1	-1	-
1875	25	21	4	22	16	32	31	-10	-15	-25
1871-1875	27	17	10	15	17	24	24	-8	-7	-16*
1876	23	17	6	22	18	15	18	7	-	7
1877	31	16	15	16	32	11	19	5	13	18
1878	31	19	12	21	20	25	29	-4	-9	-13
1879	19	23	-4	40	19	37	30	3	-11	-8
1880	26	21	5	13	13	40	44	-27	-31	-58
1876-1880	26	19	7	22	20	26	28	-3	-8	-11

N.B. 5-jaarscijfers zijn gemiddelden.

\* i.e. 15 (in tabel van Hofstede ten onrechte 16)

**Tabel 3.02**  
**Geboorte, sterfte, vestiging en vertrek, 1881-1940**

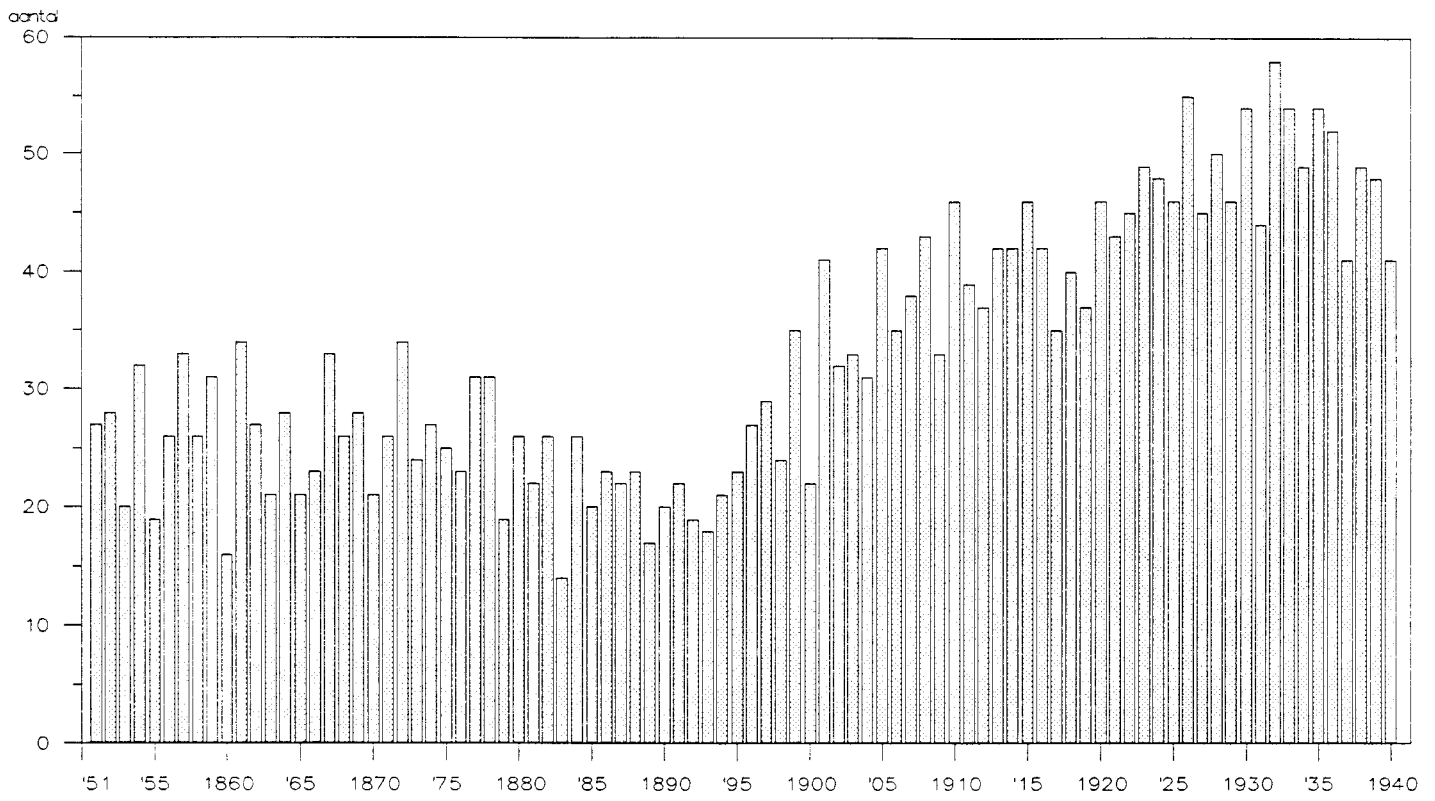
Jaren	Levend geboren	Overledenen totaal	Overledenen wv < 1 jaar	Geboorte-overschot	Vestiging	Vertrek	Vestigings-overschot	Totaal vestiging en vertrek (mobiliteit)
1881	22	19	7	3	69	48	21	117
1882	26	16	5	10	62	23	39	85
1883	14	11	4	3	56	93	-37	149
1884	26	10	2	16	76	53	23	129
1885	20	18	2	2	79	70	9	149
1881-1885	108	74	20	34	342	287	55	629
1886	23	16	7	7	71	67	4	138
1887	22	19	9	3	74	73	1	147
1888	23	17	2	6	61	49	12	110
1889	17	12	2	5	186	50	-50	50
						77	109	263
1890	20	11	4	9	47	37	10	84
1886-1890	105	75	24	30	439	353	86	792
1891	22	17	2	5	44	35	9	79
1892	19	12	1	7	55	44	11	99
1893	18	12	1	6	50	32	18	82
1894	21	7	2	14	41	22	19	63
1895	23	21	7	2	74	47	27	121
1891-1895	103	69	13	34	264	180	84	444
1896	27	21	4	6	78	36	42	114
1897	29	13	5	16	98	73	25	171
1898	24	9	3	15	62	48	14	110
1899	35	13	3	22	84	28	-28	28
						103	-19	187
1900	22	14	2	8	78	49	29	127
1896-1900	137	70	17	67	400	337	63	737
1901	41	15	7	26	86	56	30	142
1902	32	21	3	11	79	38	41	117
1903	33	21	6	12	106	59	47	165
1904	31	27	5	4	73	53	20	126
1905	42	19	7	23	105	60	45	165
1901-1905	179	103	28	76	449	266	183	715
1906	35	17	5	18	108	81	27	189
1907	38	20	6	18	101	138	-37	239
1908	43	24	7	19	102	109	-7	211
1909	33	15	4	18	97	9	-9	9
						182	-85	279
1910	46	18	4	28	114	139	-25	253
1906-1910	195	94	26	101	522	658	-136	1180

**Tabel 3.02** (vervolg)**Geboorte, sterfte, vestiging en vertrek, 1881-1940**

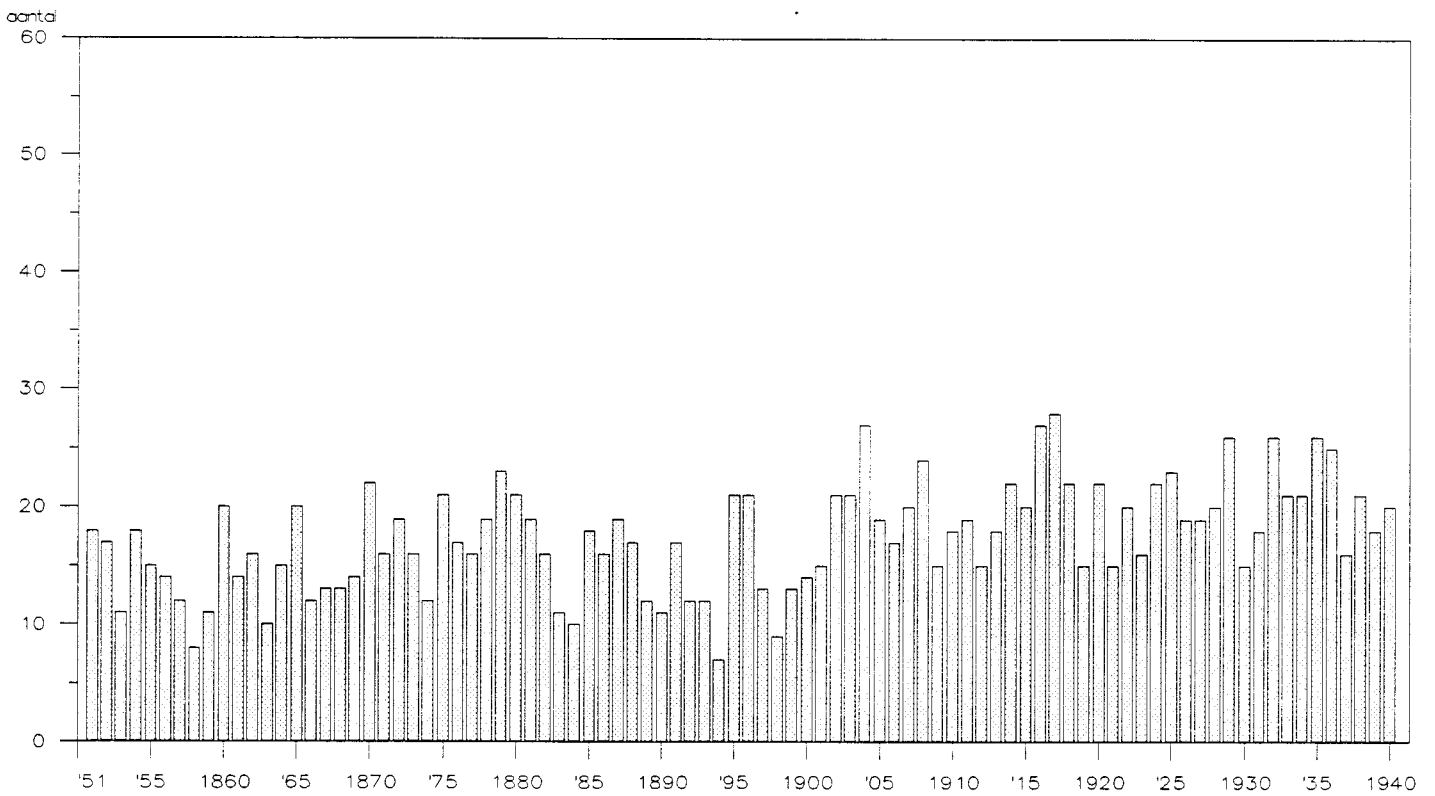
Jaren	Levend geboren	Overledenen totaal	wv < 1 jaar	Geboorte- overschot	Vestiging	Vertrek	Vestigings- overschot	Totaal vestiging en vertrek (mobiliteit)
1911	39	19	6	20	153	126	27	279
1912	37	15	5	22	108	114	-6	222
1913	42	18	9	24	170	143	27	313
1914	42	22	6	20	136	94	42	230
1915	46	20	5	26	153	108	45	261
1911-1915	206	94	31	112	720	585	135	1305
1916	42	27	7	15	109	118	-9	227
1917	35	28	5	7	200	206	-6	406
1918	40	22	6	18	207	196	11	403
1919	37	15	4	22	192	255	-63	447
1920	46	22	6	24	167	148	-148	148
						181	-14	348
1916-1920	200	114	28	86	875	1104	-229	1979
1921	43	15	3	28	233	296	-63	529
1922	45	20	6	25	201	222	-21	423
1923	49	16	5	33	156	188	-32	344
1924	48	22	4	26	198	178	20	376
1925	46	23	5	23	233	162	71	395
1921-1925	231	96	23	135	1021	1046	-25	2067
1926	55	19	2	36	261	231	30	492
1927	45	19	6	26	234	220	14	454
1928	50	20	-	30	313	225	88	538
1929	46	26	4	20	356	278	78	634
1930	54	15	1	39	334	347	-13	681
1926-1930	250	99	13	151	1498	1301	197	2799
1931	44	18	2	26	322	279	43	601
1932	58	26	4	32	354	287	67	641
1933	54	21	1	33	372	317	55	689
1934	49	21	1	28	322	239	83	561
1935	54	26	2	28	267	281	-14	548
1931-1935	259	112	10	147	1637	1403	234	3040
1936	52	25	2	27	273	288	-15	561
1937	41	16	2	25	247	299	-52	546
1938	49	21	2	28	224	284	-60	508
1939	48	18	-	30	261	277	-16	538
1940*	41	20	3	21	182	157	25	339

\* Tot 1-10-1940

Grafiek 3. Geboorte in Houthem, 1851-1940



Grafiek 4. Sterfte in Houthem, 1851-1940



**Tabel 3.03**  
**Bevolking, levend en levenloos aangegevenen**  
**en overledenen, 1877 - 1899**

Jaar	Bevolking op 31 dec			Levend aangegevenen				Levenloos aangegevenen				Overledenen zonder de levensloos aangegevenen	
	M	V	T	wettig		onwettig (onecht)		wettig		onwettig (onecht)		M	V
				M	V	M	V	M	V	M	V		
1877				(32 geboorten)				(tot. 1 levenl.aang.)				(16 sterfgevallen)	
1878	458	431	889	17	14			1	-			13	?
1879	460	417	877	13	6			1	-			14	9
1880	436	392	828	10	14	2	-	-	1	-	-	12	10
1881	459	393	852	9	13	-	-	-	-	-	-	7	12
1882	500	401	901	16	10	-	-	-	1	-	-	11	5
1883	465	402	867	7	7	-	-	-	-	-	-	6	5
1884	487	419	906	14	12	-	-	-	-	-	-	6	4
1885	496	421	917	12	8	-	-	1	-	-	-	10	8
1886	504	424	928	10	12	1	-	1	-	-	-	6	10
1887	512	420	932	15	6	-	1	-	-	-	-	7	12
1888	517	433	950	9	14	-	-	-	-	-	-	10	7
1889	622	392	1014*	7	10	-	-	-	-	-	-	6	6
1890	623	410	1033	11	9	-	-	-	1	-	-	7	4
1891	631	416	1047	11	10	-	1	-	-	-	-	8	9
1892	642	423	1065	9	10	-	-	-	-	-	-	5	7
1893	654	435	1089	9	9	-	-	-	-	-	-	4	8
1894	666	456	1122	9	11	1	-	-	-	-	-	4	3
1895	679	472	1151	12	10	-	1	-	1	-	-	10	11
1896	708	491	1199	13	13	1	-	-	-	-	-	14	7
1897	726	514	1240	16	13	-	-	-	-	-	-	10	3
1898	738	531	1269	12	10	-	2	-	1	-	-	4	5
1899	732	512	1244*	11	24	-	-	-	2	-	-	8	5

\* Gegevens volgens de Volkstellingen.

**Tabel 3.04**  
**Bevolking, levend en levenloos aangegevenen en overledenen, 1900 - 1901**

Jaar	Bevolking op 31 dec			Levend aangegevenen					Levenloos aangegevenen				Overledenen zonder de levenl. aangeg.				
	M	V	T	in de gemeente		beh. tot de werke-lijke bevolking der gemeente			wettig		onwettig		in de gemeente		beh. tot de werk. bevolk.		
				M	V	M	V	M	V	M	V	M	V	M	V		
1900	758	523	1281	15	7	-	-	15	7	-	-	-	-	8	5	8	6
1901	797	540	1337	20	21	-	-	20	21	2	-	-	-	9	6	9	6

N.B. Met ingang van de publikatie 1900 hebben de cijfers van de geboren en overledenen, huwelijken en echtscheidingen betrekking op de werkelijke bevolking der gemeente, in tegenstelling tot de cijfers voor voorgaande jaren, waarvoor de registers van de burgerlijke stand als basis dienden.

**Tabel 3.05****Bevolking, levend en levenloos aangegevenen en overledenen, 1902 - 1924**

Jaar	Bevolking op 31 dec			Levend aangegevenen in de gemeente									Levenloos aangegevenen in de gemeente									Overl. zonder de levenloos aangegevenen		
	M	V	T	wettig			onwettig			totaal			wettig			onwettig			totaal			M	V	T
1902	818	571	1389	12	20	32	-	-	-	12	20	32	-	-	-	-	-	-	-	-	-	7	14	21
1903	847	601	1448	16	17	33	-	-	-	16	17	33	1	1	2	-	-	-	1	1	2	10	11	21
1904	859	613	1472	17	14	31	-	-	-	17	14	31	-	-	-	-	-	-	-	-	-	11	16	27
1905	902	638	1540	20	22	42	-	-	-	20	22	42	-	-	-	-	-	-	-	-	-	5	14	19
1906	925	660	1585	17	18	35	-	-	-	17	18	35	-	-	-	-	-	-	-	-	-	6	11	17
1907	912	654	1566	22	15	37	1	-	1	23	15	38	-	-	-	-	-	-	-	-	-	13	7	20
1908	913	665	1578	23	20	43	-	-	-	23	20	43	-	2	2	-	-	-	-	2	2	12	12	24
1909	874	628	1502*	18	15	33	-	-	-	18	15	33	-	2	2	1	-	1	1	2	3	10	5	15
1910	882	623	1505	27	17	44	2	-	2	29	17	46	3	-	3	-	-	-	3	-	3	12	6	18
1911	923	629	1552	19	19	38	-	1	1	19	20	39	-	-	-	-	-	-	-	-	-	10	9	19
1912	938	630	1568	23	13	36	1	-	1	24	13	37	-	2	2	-	-	-	-	2	2	8	7	15
1913	974	645	1619	26	16	42	-	-	-	26	16	42	-	2	2	-	-	-	-	2	2	8	10	18
1914	1014	667	1681	19	22	41	1	-	1	20	22	42	2	-	2	-	-	-	2	-	2	8	14	22
1915	1057	695	1752	26	20	46	-	-	-	26	20	46	-	-	-	-	-	-	-	-	-	10	10	20
1916	1060	698	1758	23	19	42	-	-	-	23	19	42	1	-	1	-	-	-	1	-	1	17	10	27
1917	1058	701	1759	17	18	35	-	-	-	17	18	35	-	1	1	-	-	-	-	1	1	14	14	28
1918	1065	723	1788	19	20	39	-	1	1	19	21	40	1	-	1	-	-	-	1	-	1	12	10	22
1919	1052	695	1747	17	19	36	1	-	1	18	19	37	-	1	1	-	-	-	-	1	1	8	7	15
1920	916	693	1609*	27	18	45	1	-	1	28	18	46	-	-	-	-	-	-	-	-	-	9	13	22
1921	885	689	1574	29	14	43	-	-	-	29	14	43	-	-	-	-	-	-	-	-	-	6	9	15
1922	863	715	1578	22	23	45	-	-	-	22	23	45	1	2	3	-	-	-	1	2	3	12	8	20
1923	841	738	1579	27	22	49	-	-	-	27	22	49	1	1	2	-	-	-	1	1	2	11	5	16
1924	877	748	1625	27	21	48	-	-	-	27	21	48	-	-	-	-	-	-	-	-	-	15	7	22

\* Gegevens volgens de Volkstellingen

N.B. Om bezuinigingsredenen werd de publikatie 1923 gestaakt. In de publikatie 1924 werden totaalcijfers opgenomen; geen gedetailleerde cijfers.

De gegevens over 1923 zijn nog wel in handgeschreven vorm bij het CBS aanwezig en in deze tabel overgenomen.

**Tabel 3.06**

Bevolking, levend geboren en, doodgeboren en overledenen, 1925 - 1940

Jaar	Bevolking op 31 dec.			Levend geboren in de gemeente									Doodgeboren in de gemeente									Overl. zonder de doodgeboren		
				wettig			onwettig			totaal			wettig			onwettig			totaal					
	M	V	T	M	V	T	M	V	T	M	V	T	M	V	T	M	V	T	M	V	T	M	V	T
1925	918	801	1719	21	25	46	-	-	-	21	25	46	1	-	1	-	-	-	1	-	1	10	13	23
1926	959	826	1785	31	23	54	-	1	1	31	24	55	1	1	2	-	-	-	1	1	2	12	7	19
1927	966	859	1825	19	26	45	-	-	-	19	26	45	-	-	-	-	-	-	-	-	-	11	8	19
1928	1066	877	1943	27	23	50	-	-	-	27	23	50	-	-	-	-	-	-	-	-	-	11	9	20
1929	1127	914	2041	23	22	45	1	-	1	24	22	46	2	-	2	-	-	-	2	-	2	12	14	26
1930	1109	958	2067*	22	30	52	1	1	2	23	31	54	-	-	-	-	-	-	-	-	-	9	6	15
1931	1149	987	2136			43			1			44			1			-		1				18
1932	1229	1006	2235			56			2			58			2			-		2				26
1933	1255	1068	2323			53			1			54			-			-		-				21
1934	1312	1122	2434			49			-			49			2			-		2				21
1935	1322	1126	2448			53			1			54			2			-		2				26
1936	1312	1148	2460			52			-			52			-			-		-				25
1937	1275	1158	2433			40			1			41			-			-		-				16
1938	1226	1175	2401			47			2			49			-			-		-				21
1939	1232	1183	2415			48			-			48			-			-		-				18
1940**	1277	1184	2461			41			1			42			-			-		-				20

\* Gegevens volgens de Volkstelling

\*\* Op 1-10-1940

N.B. Tengevolge van opgelegde bezuinigingen verschijnt met ingang van 1931 alleen nog maar een beknopte uitgave, waarin voor kleinere gemeenten geen gedetailleerde gegevens meer zijn opgenomen.

**Tabel 3.07**Aantal blinden en doofstommen  
1859 - 1909

	Blinden	Doofstommen		
		M	V	T
31-12-1859	-	1	1	2
1-12-1869	-	-	-	-
31-12-1889	-	-	-	-
31-12-1909	-	-	-	-

**Tabel 3.08**Aantal levend geboren na  
aftrek der in het  
le levensjaar overledenen,  
1881 - 1935

Periode	Absoluut	% (op basis van 1881-1885 = 100)
1881-1885	88	100
1886-1890	81	92
1891-1895	90	102
1896-1900	120	136
1901-1905	151	172
1906-1910	169	192
1911-1915	175	199
1916-1920	172	195
1921-1925	208	236
1926-1930	237	269
1931-1935	249	283



**Tabel 3.09**

**Geboorte-, sterfte-, vestigings- en vertrekcijfers,  
1851-1855 - 1931-1935**

Jaren	Gemiddelde bevolking	Geboorte	Geb. cijfer	Sterfte	St. cijfer	Geb. overschot	Idem in %.
1851-1855	672	126	37.5	79	23.5	47	14.0
1856-1860	700	132	37.7	65	18.6	67	19.1
1861-1865	799	131	32.8	75	18.8	56	14.0
1866-1870	814	131	32.2	74	18.2	57	14.0
1871-1875	860	136	31.6	84	19.5	52	12.1
1876-1880	871	130	29.9	96	22.0	34	7.8
1881-1885	873	108	24.0	74	16.4	34	7.5
1886-1890	975	105	22.5	75	16.1	30	6.4
1891-1895	1092	103	19.3	69	13.0	34	6.4
1896-1900	1216	137	22.1	70	11.3	67	10.8
1901-1905	1411	179	25.8	103	14.8	76	10.9
1906-1910	1523	195	24.9	94	12.0	101	12.9
1911-1915	1629	206	26.3	94	12.0	112	14.3
1916-1920	1681	200	22.7	114	13.0	86	9.8
1921-1925	1664	231	29.3	96	12.2	135	17.1
1926-1930	1893	250	27.4	99	10.8	151	16.5
1931-1935	2258	259	23.2	112	10.0	147	13.2

Jaren	Gemiddelde bevolking	Vestiging	Vest. cijfer	Vertrek	Vertr. cijfer	Vestig. overschot	Idem in %.	Totale toe-/afname	Idem in %.
1851-1855	672					-79	-23.5	-32	-9.5
1856-1860	700					85	24.3	152	43.4
1861-1865	799					-78	-19.5	-22	-5.5
1866-1870	814	166	40.8	216	53.1	-50	-12.3	7	1.7
1871-1875	860	160	37.2	238	55.3	-78	-18.1	-26	-6.0
1876-1880	871	214	49.1	268	61.5	-54	-12.4	-20	-4.6
1881-1885	873	342	75.9	287	63.7	55	12.2	89	19.8
1886-1890	975	439	94.2	353	75.7	86	18.5	116	24.9
1891-1895	1092	264	49.6	180	33.8	84	15.8	118	22.2
1896-1900	1216	400	64.5	337	54.3	63	10.2	130	21.0
1901-1905	1411	449	64.7	266	38.4	183	26.3	259	37.3
1906-1910	1523	522	66.7	658	84.1	-136	-17.4	-35	-4.5
1911-1915	1629	720	91.8	585	74.6	135	17.2	247	31.5
1916-1920	1681	875	99.5	1104	125.5	-229	-26.0	-143	-16.3
1921-1925	1664	1021	129.4	1046	132.6	-25	-3.2	110	13.9
1926-1930	1893	1498	164.2	1301	142.6	197	21.6	348	38.1
1931-1935	2258	1637	146.5	1403	125.6	234	20.9	381	34.1

**Tabel 3.10**

Bevolkingstoename, geboorte, sterfte en mobiliteit in promille, 1881-1940

Jaren	Bevolkingstoename door		Totaal/geboorte-	Geboorte	Sterfte	Vestiging	Mobiliteit	
	geboorte-	vestigings-	totaal	overschot				
	overschot	overschot						
1881/1885	7.5	12.2	19.8	2.62	24.0	16.4	75.9	139.6
1886/1890	6.4	18.5	24.9	3.87	22.5	16.1	94.2	170.0
1891/1895	6.4	15.8	22.2	3.47	19.3	13.0	49.6	83.4
1896/1900	10.8	10.2	21.0	1.94	22.1	11.3	64.5	118.9
1901/1905	10.9	26.3	37.3	3.41	25.8	14.8	64.7	103.0
1906/1910	12.9	-17.4	-4.5	-0.35	24.9	12.0	66.7	150.7
1911/1915	14.3	17.2	31.5	2.20	26.3	12.0	91.8	166.5
1916/1920	9.8	-26.0	-16.3	-1.66	22.7	13.0	99.5	225.0
1921		-39.2					144.8	
1922		-13.3					127.7	
1923		-20.3					98.9	
1924		12.7					125.4	
1925		43.7					143.4	
1921/1925	17.1	-3.2	13.9	0.81	29.3	12.2	129.4	262.0
1926		17.5					151.8	
1927		7.8					131.1	
1928		48.2					171.5	
1929		40.1					183.2	
1930		-6.4					163.6	
1926/1930	16.5	21.6	38.1	2.30	27.4	10.8	164.2	306.7
1931		20.8					155.8	
1932		31.4					165.7	
1933		24.6					166.4	
1934		35.7					138.6	
1935		-5.8					109.7	
1931/1935	13.2	20.9	34.1	2.59	23.2	10.0	146.5	272.0
1936		-6.1					111.5	
1937		-21.1					100.4	
1938		-24.7					92.1	
1939		-6.7					108.7	
1940*		13.8					100.5	

\* Tot 1-10-1940

**Tabel 3.11**  
**Geboorten en overledenen in Houthem,**  
**periode 1860 - 1874**

	1860 - 1874
Oppervlakte in hectaren en aren op 20 October 1869	888,86
Werkelijke bevolking op 1 Julij 1867	881
Aantal geboorten met levenloos aangegevenen van 1860 - 1874	404
Aantal levenloos aangegevenen van 1860 - 1874	10
Aantal overledenen met levenloos aangegevenen van 1860 - 1874	238
Aantal overledenen zonder levenloos aangegevenen van 1860 - 1874	228
Gemiddeld jaarlijksch aantal geboorten op 1000 inwoners	30,53
Gemiddeld jaarlijksch aantal levenloos aangegevenen op 1000 geboorten	24,75
Gemiddeld jaarlijksch aantal overledenen met levenloos aangegevenen op 1000 inw.	18,04
Gemiddeld jaarlijksch aantal overledenen zonder levenloos aangegevenen op 1000 inw.	17,25

**Tabel 3.12**  
**Sterfte naar leeftijd,**  
**periode 1860 - 1874**

	1860 - 1874
A. Beneden het jaar	52
B. 1 - 5 jaren	19
C. 5 - 14 jaren	17
D. 14 - 20 jaren	5
E. 20 - 50 jaren	39
F. 50 - 65 jaren	28
G. 65 - 80 jaren	54
H. Boven 80 jaren	14
I. Ouderdom onbekend	-
Totaal	228

**Tabel 3.13**

Sterfte van kinderen beneden het jaar in de perioden 1880-1884, 1904-1908, 1909-1913, 1914-1918, 1919-1923 en 1924-1928

Periode	1880 - 1884	1904 - 1908	1909 - 1913	1914 - 1918	1919 - 1923	1924 - 1928
Gemiddelde bevolking	in 1882: 876	in 1906: 1562	in 1911: 1529	in 1916: 1755	in 1921: 1592	in 1926: 1752
Levend aangegevenen op 1000 inwoners	260,27	242,00	257,68	233,62	276,38	278,54
Sterfte beneden het jaar op 100 levend aangegevenen	19,30	15,87	14,21	14,15	10,91	6,97

De daling in de zuigelingensterfte van 19,3 % in de periode 1880-1884 naar bijna 7 % van het aantal levend aangegevenen in de periode 1924-1928 is opmerkelijk te noemen.

**Tabel 3.14**

Sterfte naar leeftijd, 1901 - 1902

	1901	1902
Gemiddelde bevolking	1309	1363
Levendgeborenen	41	
Idem behorende tot de werkelijke bevolking	41	32
Overledenen op de leeftijd van:		
A. Minder dan een jaar	7	3
B. 1 - 5 jaren	1	-
C. 5 - 14 jaren	-	-
D. 14 - 20 jaren	2	2
E. 20 - 50 jaren	-	1
F. 50 - 65 jaren	-	6
G. 65 - 80 jaren	4	7
H. 80 jaren en daarboven	1	2
I. Onbekend	-	-
Totaal der overledenen behorende tot de werkelijke bevolking v.d. gemeente	15	21
Overledenen, buiten de gemeente, behorende tot de werk. bevolking (begrepen in het totaal der overl.)	1	2
Overledenen, in de gemeente, niet behorende tot de werk. bevolking	1	-

**Tabel 3.15**  
Sterfte naar leeftijd, 1903 - 1915

	1903	1904	1905	1906	1907	1908	1909	1910	1911	1912	1913	1914	1915
Gemiddelde bevolking	1419	1460	1506	1563	1576	1572	1544	1504	1529	1560	1594	1650	1717
Levendgeborenen behorende tot de werkelijke bevolking	33	31	42	35	38	43	33	46	39	37	42	42	46
Overledenen op de leeftijd van:													
A. Minder dan een jaar	6	5	7	5	6	7	4	4	6	5	9	6	5
B. 1 - 4 jaren	-	2	-	1	5	3	-	3	2	2	-	1	1
C. 5 - 13 jaren	1	-	1	-	-	-	1	-	5	-	-	1	-
D. 14 - 19 jaren	-	-	1	-	-	-	-	1	-	-	-	-	2
E. 20 - 29 jaren	3	2	-	1	2	-	-	-	1	-	1	-	3
F. 30 - 39 jaren	1	3	1	-	-	3	1	-	-	-	-	1	-
G. 40 - 49 jaren	-	2	1	1	1	1	-	2	1	1	-	1	-
H. 50 - 64 jaren	4	6	2	1	-	3	5	5	-	3	3	6	1
I. 65 - 79 jaren	4	4	6	3	5	4	2	1	4	3	2	5	4
J. 80 jaren en daarboven	2	3	-	5	1	3	2	2	-	1	3	1	4
I. Onbekend	-	-	-	-	-	-	-	-	-	-	-	-	-
Totaal der overledenen behorende tot de werkelijke bevolking v.d. gemeente	21	27	19	17	20	24	15	18	19	15	18	22	20
Overledenen, buiten de gemeente, behorende tot de werk. bevolking (begrepen in het totaal der overl.)	-	1	1	1	-	-	-	-	1	-	1	2	2
Overledenen, in de gemeente, niet behorende tot de werk. bevolking	-	-	-	-	-	2	1	-	-	-	1	1	1

**Tabel 3.16**  
Sterfte naar leeftijd, 1916 - 1930

	1916	1917	1918	1919	1920	1921	1922	1923*	1924	1925	1926	1927	1928	1929	1930
Gemiddelde bevolking	1755	1759	1774	1768	1609	1592	1576	1579	1602	1672	1752	1805	1884	1992	2070
Levendgeborenen behorende tot de werkelijke bevolking	42	35	40	37	46	43	45	49	48	46	55	45	50	46	54
Overleden op de leeftijd van:															
A. Minder dan een jaar	7	5	6	4	6	3	6	5	4	5	2	6	-	4	1
B. 1 - 4 jaren	-	5	1	3	1	2	-	-	1	1	2	2	1	1	1
C. 5 - 13 jaren	1	1	1	-	2	1	-	-	3	-	-	1	1	1	-
D. 14 - 19 jaren	-	1	2	-	-	-	1	-	-	1	-	-	-	-	-
E. 20 - 29 jaren	-	-	-	-	1	2	1	-	2	-	1	1	3	2	-
F. 30 - 39 jaren	3	2	-	1	1	-	-	-	-	1	-	1	1	2	-
G. 40 - 49 jaren	1	3	2	-	1	-	-	-	1	-	-	1	1	2	4
H. 50 - 64 jaren	1	5	6	4	2	2	1	-	2	3	4	-	1	1	2
I. 65 - 79 jaren	9	5	3	3	5	3	8	-	5	10	8	6	8	7	4
J. 80 jaren en daarboven	5	1	1	-	3	2	3	-	4	2	2	1	4	6	3
I. Onbekend	-	-	-	-	-	-	-	-	-	-	-	-	-	-	-
Totaal der overledenen behorende tot de werkelijke bevolking van de gemeente	27	28	22	15	22	15	20	16	22	23	19	19	20	26	15
Overledenen, buiten de gemeente, behorende tot de werkelijke bevolking (begrepen in het totaal der overledenen)	5	1	2	3	2	2	1	-	1	2	2	4	3	5	2
Overledenen, in de gemeente, niet behorende tot de werkelijke bevolking	-	1	2	1	-	-	-	-	-	-	3	4	-	-	-

\* Om bezuinigingsredenen werd de publikatie 1923 niet uitgegeven. In de publikatie 1924 zijn zoveel mogelijk totaalcijfers opgenomen voor rijk en provincies.

N.B. Tengevolge van opgelegde bezuinigingen verschijnt met ingang van de publikatie 1931 alleen nog maar een beknopte uitgave, waarin geen gegevens meer voor kleinere gemeenten zijn opgenomen.

**Tabel 3.17**  
**Levenloos aangegevenen, 1901 - 1910**

	1901	1902	1903	1904	1905	1906	1907	1908	1909	1910
A. Ziekte van de vader of de moeder										
a1. Syphilis	-	-	-	-	-	-	-	-	-	-
a2. Andere algemene ziekten	-	-	-	-	-	-	-	-	-	-
a3. Habitueele voorbeschiktheid tot abortus	-	-	-	-	-	-	-	-	-	-
a4. Albuminurie en andere ziekten met de zwangerschap in verband staande	-	-	-	-	-	-	-	-	-	-
a5. Ondergaan geweld of overmatigen arbeid	-	-	-	-	-	-	-	-	-	-
B. Ziekte van de placenta en de vliezen (Placenta praevia)	-	-	-	-	-	-	-	-	-	-
C. Ziekte van het foetus										
c1. Monstruositeit en andere vormgebreken, hydrocephalus, enz.	-	-	-	-	-	-	-	-	-	-
c2. Niet onder A. te brengen ontijdige geboorten	-	-	2	-	-	-	-	-	-	-
D. De omstandigheden waaronder de geboorte plaats had										
d1. Afwijkingen in de vorm van het moederlijk bekken	1	-	-	-	-	-	-	-	1	-
d2. Liggingsafwijkingen van het kind	-	-	-	-	-	-	-	-	-	-
d3. Uitzakking, inklemming van de navelstreng	-	-	-	-	-	-	-	-	-	-
d4. Stikking bij de geboorte	1	-	-	-	-	-	-	-	1	-
E. Andere niet onder de vorige rubrieken te brengen oorzaken	-	-	-	-	-	-	-	-	-	-
F. Onbekende of niet opgegeven oorzaken	-	-	-	-	-	-	-	2	1	3
<b>Totaal der levenloos aangegevenen</b>	<b>2</b>	<b>-</b>	<b>2</b>	<b>-</b>	<b>-</b>	<b>-</b>	<b>-</b>	<b>2</b>	<b>3</b>	<b>3</b>

**Tabel 3.18**  
**Levenloos aangegevenen, 1911 - 1924**

	1911	1912	1913	1914	1915	1916	1917	1918	1919	1920	1921	1922	1923*	1924
A. Ziekte van de vader of de moeder														
a1. Syphilis	-	-	-	-	-	-	-	-	-	-	-	-	-	-
a2. Andere algemene ziekten	-	-	-	-	-	-	-	-	-	-	-	-	-	-
a3. Habitueele voorbeschik- heid tot abortus	-	-	-	-	-	-	-	-	-	-	-	-	-	-
a4. Albuminurie en andere ziekten met de zwangerschap in verband staande	-	-	-	-	-	-	-	-	-	-	-	-	-	-
a5. Ondergaan geweld of overmatigen arbeid	-	-	-	2	-	-	-	-	-	-	-	-	-	-
B. Ziekte van de placenta en de vliezen (Placenta praevia)	-	-	-	-	-	-	1	-	-	-	-	1	-	-
C. Ziekte van het foetus														
c1. Monstruositeit en andere vormgebreken, hydrocephalus, enz.	-	-	-	-	-	-	-	-	-	-	-	-	-	-
c2. Niet onder A. te brengen ontijdige geboorten	-	-	1	-	-	-	-	1	-	-	-	-	-	-
D. De omstandigheden waaronder de geboorte plaats had														
d1. Afwijkingen in de vorm van het moederlijk bekken	-	-	-	-	-	1	-	-	-	-	-	1	-	-
d2. Liggingsafwijkingen van het kind	-	-	-	-	-	-	-	-	-	-	-	-	-	-
d3. Uitzakking, inklemming van de navelstreng	-	-	-	-	-	-	-	-	-	-	-	-	-	-
d4. Stikking bij de geboorte	-	-	-	-	-	-	-	-	-	-	-	1	-	-
E. Andere niet onder de vorige rubrieken te brengen oorzaken	-	-	-	-	-	-	-	-	-	-	-	-	-	-
F. Onbekende of niet opgegeven oorzaken	-	2	1	-	-	-	-	-	1	-	-	-	-	-
Totaal der levenloos aangegevenen	-	2	2	2	-	1	1	1	1	-	-	3	2	-

\* Om bezuinigingsredenen werd de publikatie 1923 niet uitgegeven. Bij het CBS zijn deze gegevens ook niet meer voorhanden. In de publikatie 1924 zijn zoveel mogelijk totaalcijfers opgenomen voor rijk en provincies.



**Tabel 3.19**  
Doodgeborenen, 1925 - 1930

	1925	1926	1927	1928	1929	1930
A. Ziekte van de vader of de moeder						
1. Syphilis	-	-	-	-	-	-
2. Andere algemene ziekten v.d. moeder	-	-	-	-	-	-
3. Habitueele voorbeschiktheid van de moeder tot abortus	-	-	-	-	-	-
4. Albuminurie en andere ziekten met de zwangerschap in verband staande	-	-	-	-	-	-
5. Ondergaan geweld of overmatige arbeid	-	-	-	-	-	-
B. 6. Ziekten van de placenta en de vliezen (Placenta praevia)	-	-	-	-	1	-
C. Ziekten van het foetus						
7. Monstruositeit en andere vormgebreken, hydrocephalus, enz.	-	-	-	-	-	-
8. Niet onder A. te brengen ontijdige geboorten	-	-	-	-	-	-
D. De omstandigheden waaronder de geboorte plaats heeft						
9. Moeilijke geboorte; afwijkingen in de vorm van het moederlijk bekken. Liggingsafwijkingen of te groote ontwikkeling van het kind; weeën zwakte	1	-	-	-	-	-
10. Uitzakking, inklemming van de navelstreng	-	-	-	-	-	-
11. Stikking bij de geboorte, niet vallende onder een der vorige groepen	-	-	-	-	-	-
E. 12. Andere niet onder de vorige rubrieken te brengen oorzaken	-	-	-	-	-	-
F. 13. Onbekende of niet opgegeven oorzaken	-	2	-	-	-	-
Doodgeborenen, geboren uit moeders, werkelijke woonplaats hebbende in de gemeente	1	2	-	-	1	-

N.B. Tengevolge van opgelegde bezuinigingen verschijnt met ingang van de publikatie 1931 alleen nog maar een beknopte uitgave, waarin geen gegevens meer voor kleinere gemeenten zijn opgenomen.

**Tabel 3.20**  
Sterfte naar doodsoorzaak, 1901 - 1910

	1901	1902	1903	1904	1905	1906	1907	1908	1909	1910
1. Febris typhoidea, typhus abdominalis	-	-	-	-	-	-	-	-	-	-
2. Typhus exanthematicus	-	-	-	-	-	-	-	-	-	-
3. Febris intermittens, Malaria-cachexie	-	-	-	-	-	-	-	-	-	-
4. Pokken	-	-	-	-	-	-	-	-	-	-
5. Mazelen	-	-	-	1	-	-	-	-	-	-
6. Roodvonk	-	-	-	-	-	-	-	-	-	-
7. Kinkhoest	-	-	-	-	-	-	-	-	-	1
8. Difterie	-	-	-	-	-	1	-	-	-	-
8a. Croup	-	-	-	-	-	-	-	-	-	-
8b. Dysenteria	-	-	-	-	-	-	-	-	-	-
8c. Dysenteria epidemica	-	-	-	-	-	-	-	-	-	-
9. Influenza	-	-	-	-	-	-	-	-	-	-
10. Aziatische cholera	-	-	-	-	-	-	-	-	-	-
11. Cholera nostras	-	-	-	-	-	-	-	-	-	-
12. Andere epidemische ziekten	-	-	-	1	-	-	-	1	-	-
13. Longtuberculose	2	2	5	7	4	-	3	-	1	2
14. Hersentuberculose	1	-	1	1	-	-	1	1	1	-
15. Andere vormen van tuberculose	-	-	-	-	1	-	-	-	-	-
16. Kanker en andere maligne tumoren	2	3	-	2	1	1	-	-	1	-
17. Meningitis	-	-	-	-	-	-	1	1	1	1
18. Apoplexie, hersenverweking	-	2	1	2	-	-	1	-	-	1
19. Organische hartgebreken	-	-	-	-	-	1	-	4	2	3
20. Acute bronchitis	1	-	-	1	-	-	-	-	-	-
21. Chronische bronchitis	-	-	-	-	-	-	-	-	-	-
22. Pneumonia	-	-	1	1	-	1	1	2	1	1
23. Ziekten van de maag	-	-	1	-	1	-	-	-	-	-
24. Gastro-enteritis (kinderen < 2 jr)	3	1	4	3	4	-	1	2	2	1*
25. Hernia, darmocclusie	-	-	-	1	1	-	-	-	-	-
26. Levercirrhose	-	-	-	-	-	-	-	-	-	-
27. Nephritis en Brightsche ziekte	1	1	1	2	-	1	-	1	-	2
28. Ziekten van de geslachtsorg. der vrouw	-	-	-	-	-	-	-	-	-	-
29. Kraamvrouwenkoorts	-	-	-	-	-	-	-	-	-	-
30. Andere ziekten v.d. zwangerschap en kraambed	-	-	-	-	-	-	-	-	-	-
31. Aangeboren zwakte en gebreken	2	-	1	-	1	3	1	-	-	-
32. Ouderdomszwakte	1	2	4	2	1	5	3	3	1	1
33. Gewelddadige dood	-	-	-	-	-	-	-	-	1	-
33a Zelfmoord	-	-	-	-	-	-	-	-	-	-
34. Andere ziekten	1	9	2	3	5	3	3	3	-	1
34a Andere ziekten der ademhalingswerktuigen	-	-	-	-	-	1	2	2	-	1
35. Onbekend	1	1	-	-	-	-	1	4	4	3
Totaal	15	21	21	27	19	17	20	24	15	18

\* (Van 1 tot beneden 2 jaar).

Met ingang van 1910 werd de rubriek 24 Gastro-enteritis bij kinderen beneden de 2 jaar onderverdeeld in de leeftijdsklassen: < 1 maand, 1 - 3 maanden, 3 - 6 maanden, 6 maanden - 1 jaar en 1 - 2 jaar.

**Tabel 3.21**  
Sterfte naar doodsoorzaak, 1911 - 1920

	1911	1912	1913	1914	1915	1916	1917	1918	1919	1920
1. Febris typhoidea, typhus abdominalis	-	-	-	-	-	-	-	-	-	1
2. Vlektyphus	-	-	-	-	-	-	-	-	-	-
3. Malaria, Malaria-cachexie	-	-	-	-	-	-	-	-	-	-
4. Pokken	-	-	-	-	-	-	-	-	-	-
5. Mazelen	1	-	-	-	-	-	1	-	-	-
6. Roodvonk	-	-	-	-	-	-	-	-	-	-
7. Kinkhoest	1	-	1	-	-	-	-	-	-	-
8. Difterie	1	1	-	-	-	-	1	-	-	-
8a. Croup	-	-	-	-	-	-	1	-	1	-
8b. Dysenteria	-	-	-	-	-	-	-	-	-	-
9. Influenza	-	-	1	-	-	-	-	1	-	1
10. Aziatische cholera	-	-	-	-	-	-	-	-	-	-
11. Cholera nostras	-	-	-	-	-	-	-	-	-	-
12. Andere epidemische ziekten	-	-	-	-	-	1	-	-	-	-
13. Longtuberculose	2	2	-	-	2	1	2	4	-	-
14. Hersentuberculose	1	-	-	-	1	-	2	-	-	1
15. Andere vormen van tuberculose	1	-	1	-	1	-	1	1	-	-
16. Kanker en andere maligne tumoren	1	-	-	4	1	-	1	2	1	-
17. Meningitis	-	-	1	-	-	-	-	-	-	-
18. Apoplexie, hersenverweking	-	-	3	3	-	-	3	-	1	-
19. Organische hartgebreken	1	1	1	-	-	2	5	2	3	1
20. Acute bronchitis	-	-	-	-	-	-	-	-	-	-
21. Chronische bronchitis	-	-	-	-	-	-	-	-	-	1
22. Pneumonia	1	-	-	1	1	2	-	1	1	1
23. Ander ziekten der ademhalingswerktuigen (Tuberculose uitgezonderd)	2	4	1	3	1	2	2	8	1	3
24. Ziekten van de maag (kanker uitgezonderd)	-	-	-	1	-	1	-	-	-	-
25. Gastro-enteritis (kinderen < 2 jr)										
- beneden 1 maand	-	1	-	-	-	2	-	-	1	-
- van 1 tot 3 maanden	2	1	2	1	-	1	-	1	1	-
- van 3 tot 6 maanden	2	-	2	-	-	3	2	-	-	-
- van 6 maanden tot 1 jaar	1	1	2	1	-	-	-	-	-	-
- van 1 jaar tot 2 jaren	-	-	-	-	-	-	-	-	-	-
- Totaal	5	3	6	2	-	6	2	1	2	-
26. Appendicitis en Typhlitis	-	-	-	-	1	-	-	1	-	-
27. Hernia, darmocclusie	-	-	-	-	1	-	-	-	-	-
28. Levercirrhose	-	-	-	-	-	-	-	-	-	-
29. Acute nephritis en ziekte van Bright	-	-	-	1	-	-	-	-	1	1
30. Ziekten van de geslachtsorg. der vrouw (kanker uitgezonderd)	-	-	-	-	-	-	-	-	-	-
31. Kraamvrouwenkoorts	-	-	-	-	-	1	-	-	-	-
32. Andere ziekten v.d. zwangerschap en kraambed	-	-	-	-	-	-	-	-	-	-
33. Aangeboren zwakte en gebreken	-	-	-	-	3	1	3	-	1	2
34. Ouderdom	-	-	-	-	-	1	-	1	-	3
35. Gewelddadige dood (geen zelfmoord)	-	-	-	1	1	1	-	-	-	-
36. Zelfmoord	-	-	-	-	-	-	-	-	-	-
37. Andere ziekten	1	-	1	2	6	6	3	-	2	3
38. Onbekend	1	4	2	4	1	2	1	-	1	4
<b>Totaal</b>	<b>19</b>	<b>15</b>	<b>18</b>	<b>22</b>	<b>20</b>	<b>27</b>	<b>28</b>	<b>22</b>	<b>15</b>	<b>22</b>

**Tabel 3.22**  
Sterfte naar doodsoorzaak, 1921 - 1930

	1921	1922	1923	1924	1925	1926	1927	1928	1929	1930
1. Febris typhoidea, typhus abdominalis	-	-		1	-	-	-	-	-	-
2. Vlektyphus	-	-		-	-	-	-	-	-	-
3. Malaria, Malaria-cachexie	-	-		-	-	-	-	-	-	-
4. Pokken	-	-		-	-	-	-	-	-	-
5. Mazelen	-	-		-	-	-	1	-	-	-
6. Roodvonk	-	-		-	-	-	-	-	-	-
7. Kinkhoest	-	-		1	3	-	-	-	-	-
8. Diphterie en croup	2	-		-	-	-	-	-	-	-
8b. Dysenteria (m.i.v. 1925 samen met 8)	-	-		-	-					
9. Influenza	-	2		1	3	-	2	1	1	-
10. Aziatische cholera	-	-		-	-	-	-	-	-	-
11. Cholera nostras	-	-		-	-	-	-	-	-	-
12. Andere epidemische ziekten	-	-		-	-	-	-	-	2	-
13. Longtuberculose (m.i.v. 1925: tuberculose der ademhalingsorganen)	2	1		3	1	1	3	-	1	1
14. Hersentuberculose	-	-		1	-	-	2	1	-	-
15. Andere vormen van tuberculose	-	-		1	-	-	-	-	2	-
16. Kanker en andere maligne tumoren	1	-		2	2	3	1	7	3	1
17. Meningitis	-	-		-	-	1	-	1	-	-
18. Apoplexie, hersenverweking	-	-		3	1	1	-	3	1	1
19. (Organische) hartgebreken	4	5		2	2	5	1	-	3	4
20. Acute bronchitis	-	-		-	-	-	-	-	-	-
21. Chronische bronchitis	1	-		-	-	-	-	1	-	-
22. Pneumonia	1	2		1	-	1	-	1	-	1
23. Ander ziekten der ademhalingswerktuigen (Tuberculose uitgezonderd)	1	3		-	2	-	3	1	2	1
24. Ziekten van de maag (kanker uitgezonderd)	-	-		-	-	-	-	-	-	-
25. Gastro-enteritis (kinderen < 2 jr)										
- beneden 1 maand	-	-		-	-	-	-	-	-	-
- van 1 tot 3 maanden	-	-		-	-	-	1	-	-	-
- van 3 tot 6 maanden	-	-		1	1	1	-	-	-	-
- van 6 maanden tot 1 jaar	-	1		-	-	-	-	-	-	-
- van 1 jaar tot 2 jaren	-	-		-	-	-	-	-	-	-
- Totaal	-	1		1	1	1	1	-	-	-
26. Appendicitis en Typhlitis	-	-		-	-	-	-	-	-	-
27. Hernia, darmocclusie	-	-		-	-	-	-	-	1	-
28. Levercirrhose	-	-		-	-	-	-	-	-	-
29. Acute nephritis en ziekte van Bright	-	-		-	-	-	1	-	1	-
30. Ziekten van de geslachtsorg. der vrouw (kanker uitgezonderd)	-	-		-	-	-	-	-	-	-
31. Kraamvrouwenkoorts	-	-		-	-	-	-	-	-	-
32. Andere ziekten v.d. zwangerschap en kraambed	-	-		-	-	-	-	-	-	-
33. Aangeboren zwakte en gebreken	-	2		-	1	1	-	-	1	1
34. Ouderdom	-	-		-	1	1	-	-	5	-
35. Gewelddadige dood (geen zelfmoord)	-	1		-	1	-	-	1	-	1
36. Zelfmoord	-	-		-	1	1	-	-	-	-
37. Andere ziekten	2	2		3	1	1	3	1	3	3
38. Onbekend	1	1		2	3	2	1	-	2	-
<b>Totaal</b>	<b>15</b>	<b>20</b>	<b>16</b>	<b>22</b>	<b>23</b>	<b>19</b>	<b>19</b>	<b>20</b>	<b>26</b>	<b>15</b>

**Tabel 3.23**  
 Sterfte aan tuberculose  
 in Houthem  
 in de periode 1901 -1908

1901 - 1908	
Bevolking op 31-12-1904	1472
Jaarlijksche algemeene sterfte in 1901 t/m 1908 op 1000 inw.	139,26
Jaarlijksche sterfte aan tuber- culose in 1901 t/m/ 1908 op 1000 inwoners	24,97

**Tabel 3.24**  
 Sterfte van kinderen beneden het jaar  
 naar de voornaamste doodsoorzaken,  
 in totaal in de 5 jaren 1910 - 1914,  
 met afzonderlijke vermelding van de  
 cijfers voor het jaar 1911 (het jaar  
 van bij uitstek hoge kindersterfte)

	1910-1914	1911
Levenloos aangegevenen	9	-
5. Mazelen	-	-
7. Kinkhoest	2	-
8 en 8a Diphtherie en croup	-	-
13-15. Tuberculose	-	-
17. Meningitis	-	-
20-23. Ziekten der ademhalingsorganen	4	1
25. Gastro-entritis	16	5
33. Aangeboren zwakte en gebreken	-	-
38. Onbekend	7	-
- Overige ziekten	1	-
Totaal	30	6

Engelen onderzocht in zijn proefschrift de vruchtbaarheid in Limburg. De cijfers over de huwelijksvruchtbaarheid (aantal geboorten per 1000 gehuwde vrouwen) voor Houthem zijn aan deze publikatie ontleend. (p. 234). Voor 1879 bedraagt deze 219, voor 1889 172, voor 1885 (i.e. 1895) 197 en voor 1910 208.

Philippens geeft enige interessante cijfers en gegevens over de sterfte in vroegere tijden.

"In 1567 werd Houthem getroffen door de pest. In dat jaar stierven een dertigtal inwoners. Het zusterklooster St. Gerlach betaalt haar tol aan deze ziekte met 14 overledenen." (p. 83)

[Dit zal 15 moeten zijn, aangezien op p. 18 wordt vermeld: "in 1567 overlijden priorin Isabella de T'Zewel en 14 medezusters aan de pest."]

Uit dezelfde publikatie komen onderstaande sterftcijfers (p. 86) :

1675: 14	1697: 2
1676: 33	1698: 3
1677: 8	1699: 6
1695: 12	1700: 4
1696: 3	

De auteur maakt naast de pest in 1567 verder gewag van een andere epidemie. "In 1845/46 werd de aardappeloogst voor 3/4 vernietigd, stegen de prijzen van levensmiddelen met 50% en teisterden cholera-epedimieën onze streken." Volgens hem stonden de jaren 40 ook bekend als de hongerjaren. (p. 153)

In de CBS-publikatie "Aanvullende cijfers der statistiek van den loop der bevolking van Nederland over het jaar 1936" is een hoofdstuk opgenomen over de loop en dichtheid der bevolking sedert 1830, waaraan onderstaande landelijke gegevens ontleend zijn.

De aardappelziekte en griep hebben in Nederland invloed gehad op de geboortecijfers in de jaren 1846, 1847 en 1848.

Op het einde van de jaren 40 heerste er cholera, hetgeen duidelijk tot uitdrukking komt in de sterftcijfers over de jaren 1846 t/m 1849. In 1855 heerste er de mazelen in Nederland; in 1859 was er een hoge kindersterfte en sterfte als gevolg van cholera. De pokkenepidemie eiste haar slachtoffers in 1871.

Het landelijke sterftcijfer daalt vervolgens, met enkele uitschieters vanwege ziekte aan de ademhalingsorganen (1875), zuigelingensterfte (1880), mazelen en roodvonk (midden jaren 80), een griepgolf in 1892 en een uitzonderlijk hoge zuigelingensterfte in 1911.

In 1918, 1922 en 1929 trad er een verhoogde sterfte op als gevolg van griep-epedimieën.